

SOLID AB

PERFORMANCE

FABRICAGEMETHODE

Getuft 1/10" lussenpool

TYPE



POOLSAMENSTELLING

100% Polyolefin X-Tron® extra strong

TUFTDOEK

Non woven

RUG

Synthetische dubbele rug

POOLGEWICHT

ca. 650 gr/m²

TOTAAL GEWICHT

ca. 1890 gr/m²

POOLHOOGTE

ca. 3 mm

TOTALE HOOGTE

ca. 5,5 mm

AANTAL NOPPEN

ca. 238.600/m²

POOLDICHTHEID

0,138 g/cm³

STROLLTEST

<2 kV

DOORGANGSWEERSTAND RA

6,1x10¹² Ohm

OPPERVLAKTEWEERSTAND ROT

2x10¹¹ Ohm

WARMTEDOORLAATBAARHEID

0,07 m² K/W

GELUIDSISOLATIE

24 dB

LICHTECHTHEID

5-6

WATERECHTHEID

4-5

BIJZONDERHEDEN

Bleekmiddeleecht

BRANDKLASSE

Brandklassement Cfl-s1
alleen bij volledige verkleving

MÉTHODE DE FABRICATION

Tuftée 1/10" poil bouclé

ASPECT



COMPOSITION DU VELOURS

100% Polyolefin X-Tron® extra strong

SUPPORT

Non woven

DOSSIER

Double dossier synthétique

POIDS DU VELOURS

ca. 650 gr/m²

POIDS TOTAL

ca. 1890 gr/m²

HAUTEUR DU POIL

ca. 3 mm

HAUTEUR TOTALE

ca. 5,5 mm

NOMBRE DE POINTS

ca. 238.600/m²

MASSE VOLUMIQUE

0,138 g/cm³

STROLLTEST

<2 kV

RÉSISTANCE TRANSVERSALE RA

6,1x10¹² Ohm

RÉSISTANCE SUPERFICIELLE ROT

2x10¹¹ Ohm

RÉSISTANCE THERMIQUE

0,07 m² K/W

ISOLATION AUX BRUITS D'IMPACT

24 dB

RÉSISTANCE À LA LUMIÈRE

5-6

RÉSISTANCE À L'EAU

4-5

CARACTÉRISTIQUES

Résiste à l'eau de javel

CLASSEMENT FEU

Classement feu Cfl-s1
uniquement en pose collée

HERSTELLUNGSVERFAHREN

Getuftet 1/10" Schlingenpol

BILD



POLMATERIAL

100% Polyolefin X-Tron® extra strong

TRÄGERMATERIAL

Vlies

RÜCKENAUSRÜSTUNG

Synthetischer Zweitrücken

POLGEWICHT

ca. 650 gr/Qm

GESAMTGEWICHT

ca. 1890 gr/Qm

POLHÖHE

ca. 3 mm

GESAMTHÖHE

ca. 5,5 mm

NOPPENZAHL

ca. 238.600/Qm

POLDICHTE

0,138 g/cm³

PERMANENT ANTISTATISCH

<2 kV

DURCHGANGSWIDERSTAND RA

6,1x10¹² Ohm

ÖBERFLÄCHENWIDERSTAND ROT

2x10¹¹ Ohm

WÄRMEDURCHLASSWIDERSTAND

0,07 Qm K/W

TRITTSCHALLDÄMMUNG

24 dB

LICHTECHTHEIT

5-6

WASSERECHTHEIT

4-5

BESONDERHEITEN

Bleichmittelecht

BRANDVERHALTENSKLASSE

Baustoffkl. Cfl-s1
nur wenn vollflächig verklebt

MANUFACTURING PROCESS

Tufting 1/10" Looppile

ASPECT



PILE CONTENT

100% Polyolefin X-Tron® extra strong

PRIMARY BACKING

Non woven

SECONDARY BACKING

Synthetic backing

PILE WEIGHT

ca. 650 gr/m²

TOTAL WEIGHT

ca. 1890 gr/m²

PILE HEIGHT

ca. 3 mm

TOTAL HEIGHT

ca. 5,5 mm

NUMBER OF KNOTS

ca. 238.600/m²

PILE DENSITY

0,138 g/cm³

STROLLTEST

<2 kV

TRANSVERSAL RESISTANCE RA

6,1x10¹² Ohm

SURFACE RESISTANCE ROT

2x10¹¹ Ohm

THERMAL RESISTANCE

0,07 m² K/W

SOUND INSULATION

24 dB

LIGHT FASTNESS

5-6

WATER RESISTANCE

4-5

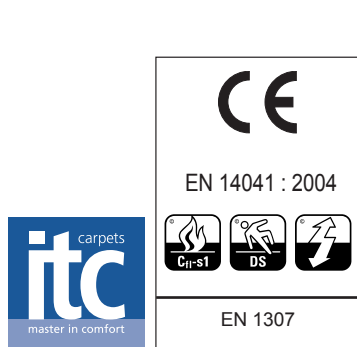
CHARACTERISTICS

Bleach resistant

FIRE CLASS

Fire resistance Cfl-s1
only with full adhesion

Onder voorbehoud van wijzigingen der technische specificaties - Sous réserve de modifications techniques - Unter Vorbehalt von Änderungen der technischen Daten - All rights reserved to alter technical specifications.



Solid	18	33	34	40	45
AB ca 4 m	○	○	○	○	○
Solid	49	65	90	99	
AB ca 4 m	○	○	○	○	

SOLID AB

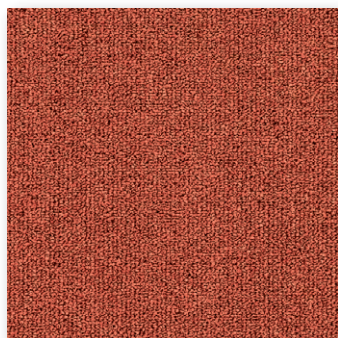
PERFORMANCE



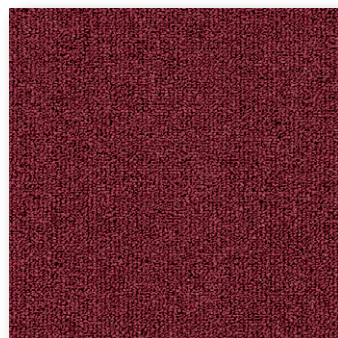
▲ 40 (400 cm)



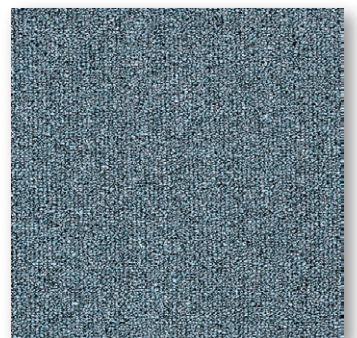
▲ 34 (400 cm)



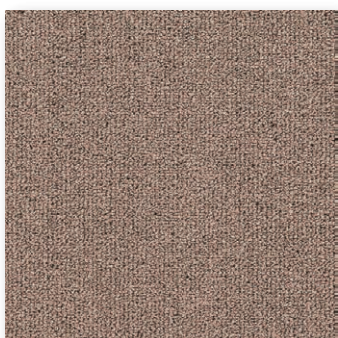
▲ 65 (400 cm)



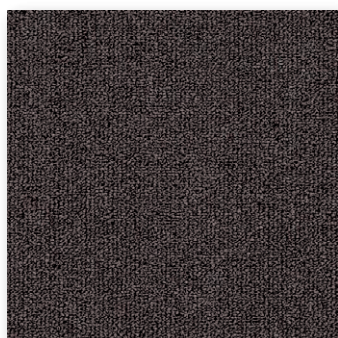
▲ 18 (400 cm)



▲ 33 (400 cm)



▲ 45 (400 cm)



▲ 49 (400 cm)



▲ 99 (400 cm)



▲ 90 (400 cm)