

CAVALLI AB

HOTEL

FABRICAGEMETHODE

Getuft 1/10" lussenpool
Scroll tip sheared

TYPE



POOLSAMENSTELLING

100% PA Pronyl XP

TUFTDOEK

non woven PP

RUG

Synthetische dubbele rug

POOLGEWICHT

ca. 1000 gr/m²

TOTAAL GEWICHT

ca. 2220 gr/m²

POOLHOOGTE

ca. 5 mm

TOTALE HOOGTE

ca. 7,4 mm

AANTAL NOPPEN

ca. 221.200/m²

BREEDTE

400 cm

AANTAL KLEUREN

12

POOLDICHTHEID

ca. 0,125 g/cm³

STROLLTEST

<2 kV

WARMTEDOORLAATBAARHEID

0,09 m² K/W

GELUIDSISOLATIE

26 dB

LICHTECHTHEID

5-6

WATERECHTHEID

4-5

BRANDKLASSE

Brandklassement Cfl-s1
alleen bij volledige verkleving

SPECIALE KLEUREN

op aanvraag mogelijk vanaf 400m²

DESSINRAPPORT

3,3 x 3,3 cm (H)

MÉTHODE DE FABRICATION

Tuftée 1/10" poil bouclé
Scroll tip sheared

ASPECT



COMPOSITION DU VELOURS

100% PA Pronyl XP

SUPPORT

non woven PP

DOSSIER

Double dossier synthétique

POIDS DU VELOURS

ca. 1000 gr/m²

POIDS TOTAL

ca. 2220 gr/m²

HAUTEUR DU POIL

ca. 5 mm

HAUTEUR TOTALE

ca. 7,4 mm

NOMBRE DE POINTS

ca. 221.200/m²

LARGEUR

400 cm

NOMBRE DE COLORIS

12

MASSE VOLUMIQUE

ca. 0,125 g/cm³

STROLLTEST

<2 kV

RÉSISTANCE THERMIQUE

0,09 m² K/W

ISOLATION AUX BRUITS D'IMPACT

26 dB

RÉSISTANCE À LA LUMIÈRE

5-6

RÉSISTANCE À L'EAU

4-5

CLASSEMENT FEU

Classement feu Cfl-s1
uniquement en pose collée

COLORIS SPÉCIAUX

sont possible à partir de 400m²

RACCORD

3,3 x 3,3 cm (H)

HERSTELLINGSVERFAHREN

Getuftet 1/10" Schlingenpol
Scroll tip sheared

BILD



POLMATERIAL

100% PA Pronyl XP

TRÄGERMATERIAL

Vlies, PP

RÜCKENAUSRÜSTUNG

Synthetischer Zweitrücken

POLGEWICHT

ca. 1000 gr/Qm

GESAMTGEWICHT

ca. 2220 gr/Qm

POLHÖHE

ca. 5 mm

GESAMTHÖHE

ca. 7,4 mm

NOPPENZAHL

ca. 221.200/Qm

BREITE

400 cm

FARBENZAHL

12

POLDICHTE

ca. 0,125 g/cm³

PERMANENT ANTISTATISCH

<2 kV

WÄRMEDURCHLASSWIDERSTAND

0,09 Qm K/W

TRITTSCHALLDÄMMUNG

26 dB

LICHTECHTHEIT

5-6

WASSERECHTHEIT

4-5

BRANDVERHALTENSKLASSE

Baustoffkl. Cfl-s1
nur wenn vollflächig verklebt

SONDERFARBEN

sind ab 400m² kurzfristig möglich

RAPPORT

3,3 x 3,3 cm (H)

MANUFACTURING PROCESS

Tufting 1/10" Looppile
Scroll tip sheared

ASPECT



PILE CONTENT

100% PA Pronyl XP

PRIMARY BACKING

non woven PP

SECONDARY BACKING

Synthetic backing

PILE WEIGHT

ca. 1000 gr/m²

TOTAL WEIGHT

ca. 2220 gr/m²

PILE HEIGHT

ca. 5 mm

TOTAL HEIGHT

ca. 7,4 mm

NUMBER OF KNOTS

ca. 221.200/m²

WIDTH

400 cm

NUMBER OF COLOURS

12

PILE DENSITY

ca. 0,125 g/cm³

STROLLTEST

<2 kV

THERMAL RESISTANCE

0,09 m² K/W

SOUND INSULATION

26 dB

LIGHT FASTNESS

5-6

WATER RESISTANCE

4-5

FIRE CLASS

Fire resistance Cfl-s1
only with full adhesion

CUSTOM COLOURS

are available from 400m²

DESIGN REPEAT

3,3 x 3,3 cm (H)

Onder voorbehoud van wijzigingen der technische specificaties - Sous réserve de modifications techniques - Unter Vorbehalt von Änderungen der technischen Daten - All rights reserved to alter technical specifications.

Quality Certificate
ISO-9001

balta
CONTRACT

CE

EN 14041 : 2004



EN 1307

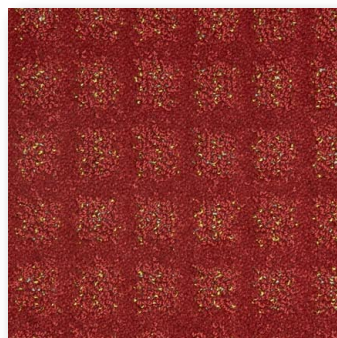


PRONYL XP
EXTRA PERFORMANCE

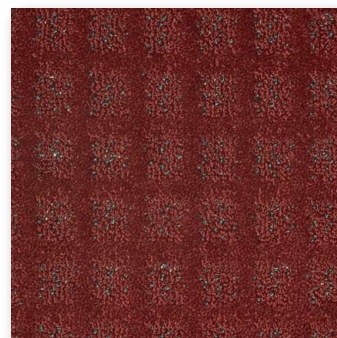
Cavalli	130	140	280	340	380	420
AB ca 4 m	○	○	○	○	○	○
Cavalli	440	640	650	750	890	970
AB ca 4 m	○	○	○	○	○	○

CAVALLI AB

HOTEL



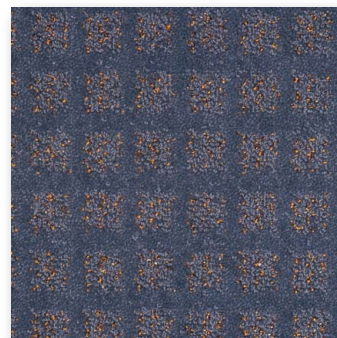
▲ 130 (400 cm)



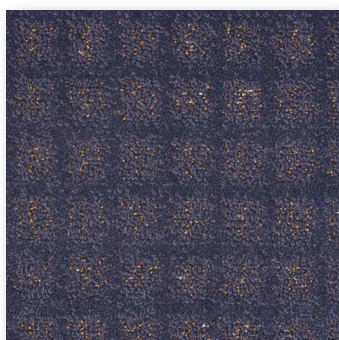
▲ 140 (400 cm)



▲ 280 (400 cm)



▲ 340 (400 cm)



▲ 380 (400 cm)



▲ 420 (400 cm)



▲ 440 (400 cm)



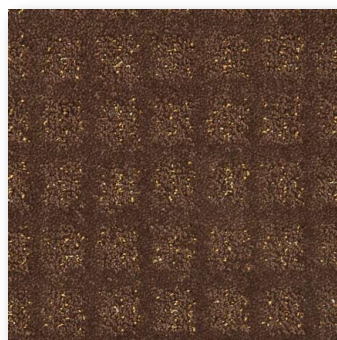
▲ 640 (400 cm)



▲ 650 (400 cm)



▲ 750 (400 cm)



▲ 890 (400 cm)



▲ 970 (400 cm)