

# SPONTINI AB

## HOTEL

### FABRICAGEMETHODE

Getuft 1/10" lussenpool  
Scroll tip sheared

### TYPE



### POOLSAMENSTELLING

100% PA Pronyl XP

### TUFTDOEK

non woven PES

### RUG

Synthetische dubbele rug

### POOLGEWICHT

ca. 1100 gr/m<sup>2</sup>

### TOTAAL GEWICHT

ca. 2220 gr/m<sup>2</sup>

### POOLHOOGTE

ca. 6,2 mm

### TOTALE HOOGTE

ca. 8,6 mm

### AANTAL NOPPEN

ca. 221.200/m<sup>2</sup>

### BREEDTE

400 cm

### AANTAL KLEUREN

12

### POOLDICHTHEID

ca. 0,125 g/cm<sup>3</sup>

### STROLLTEST

<2 kV

### WARMTEDOORLAATBAARHEID

0,09 m<sup>2</sup> K/W

### GELUIDSISOLATIE

26 dB

### LICHTECHTHEID

5-6

### WATERECHTHEID

4-5

### BRANDKLASSE

Brandklassement Cfl-s1  
alleen bij volledige verkleving

### SPECIALE KLEUREN

op aanvraag mogelijk vanaf 400m<sup>2</sup>

### DESSINRAPPORT

15,2 cm x 21,4 cm (H)

### MÉTHODE DE FABRICATION

Tuftée 1/10" poil bouclé  
Scroll tip sheared

### ASPECT



### COMPOSITION DU VELOURS

100% PA Pronyl XP

### SUPPORT

non woven PES

### DOSSIER

Double dossier synthétique

### POIDS DU VELOURS

ca. 1100 gr/m<sup>2</sup>

### POIDS TOTAL

ca. 2220 gr/m<sup>2</sup>

### HAUTEUR DU POIL

ca. 6,2 mm

### HAUTEUR TOTALE

ca. 8,6 mm

### NOMBRE DE POINTS

ca. 221.200/m<sup>2</sup>

### LARGEUR

400 cm

### NOMBRE DE COLORIS

12

### MASSE VOLUMIQUE

ca. 0,125 g/cm<sup>3</sup>

### STROLLTEST

<2 kV

### RÉSISTANCE THERMIQUE

0,09 m<sup>2</sup> K/W

### ISOLATION AUX BRUITS D'IMPACT

26 dB

### RÉSISTANCE À LA LUMIÈRE

5-6

### RÉSISTANCE À L'EAU

4-5

### CLASSEMENT FEU

Classement feu Cfl-s1  
uniquement en pose collée

### COLORIS SPÉCIAUX

sont possible à partir de 400m<sup>2</sup>

### RACCORD

15,2 cm x 21,4 cm (H)

### HERSTELLINGSVERFAHREN

Getuftet 1/10" Schlingenpol  
Scroll tip sheared

### BILD



### POLMATERIAL

100% PA Pronyl XP

### TRÄGERMATERIAL

Vlies, PES

### RÜCKENAUSRÜSTUNG

Synthetischer Zweitrücken

### POLGEWICHT

ca. 1100 gr/Qm

### GESAMTGEWICHT

ca. 2220 gr/Qm

### POLHÖHE

ca. 6,2 mm

### GESAMTHÖHE

ca. 8,6 mm

### NOPPENZAHL

ca. 221.200/Qm

### BREITE

400 cm

### FARBENZAHL

12

### POLDICHTE

ca. 0,125 g/cm<sup>3</sup>

### PERMANENT ANTISTATISCH

<2 kV

### WÄRMEDURCHLASSWIDERSTAND

0,09 Qm K/W

### TRITTSCHALLDÄMMUNG

26 dB

### LICHTECHTHEIT

5-6

### WASSERECHTHEIT

4-5

### BRANDVERHALTENSKLASSE

Baustoffkl. Cfl-s1  
nur wenn vollflächig verklebt

### SONDERFARBEN

sind ab 400m<sup>2</sup> kurzfristig möglich

### RAPPORT

15,2 cm x 21,4 cm (H)

### MANUFACTURING PROCESS

Tufting 1/10" Looppile  
Scroll tip sheared

### ASPECT



### PILE CONTENT

100% PA Pronyl XP

### PRIMARY BACKING

non woven PES

### SECONDARY BACKING

Synthetic backing

### PILE WEIGHT

ca. 1100 gr/m<sup>2</sup>

### TOTAL WEIGHT

ca. 2220 gr/m<sup>2</sup>

### PILE HEIGHT

ca. 6,2 mm

### TOTAL HEIGHT

ca. 8,6 mm

### NUMBER OF KNOTS

ca. 221.200/m<sup>2</sup>

### WIDTH

400 cm

### NUMBER OF COLOURS

12

### PILE DENSITY

ca. 0,125 g/cm<sup>3</sup>

### STROLLTEST

<2 kV

### THERMAL RESISTANCE

0,09 m<sup>2</sup> K/W

### SOUND INSULATION

26 dB

### LIGHT FASTNESS

5-6

### WATER RESISTANCE

4-5

### FIRE CLASS

Fire resistance Cfl-s1  
only with full adhesion

### CUSTOM COLOURS

are available from 400m<sup>2</sup>

### DESIGN REPEAT

15,2 cm x 21,4 cm (H)

Onder voorbehoud van wijzigingen der technische specificaties - Sous réserve de modifications techniques - Unter Vorbehalt von Änderungen der technischen Daten - All rights reserved to alter technical specifications.

Quality Certificate  
ISO-9001

balta  
CONTRACT

CE

EN 14041 : 2004



EN 1307



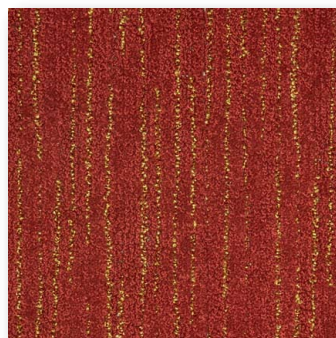
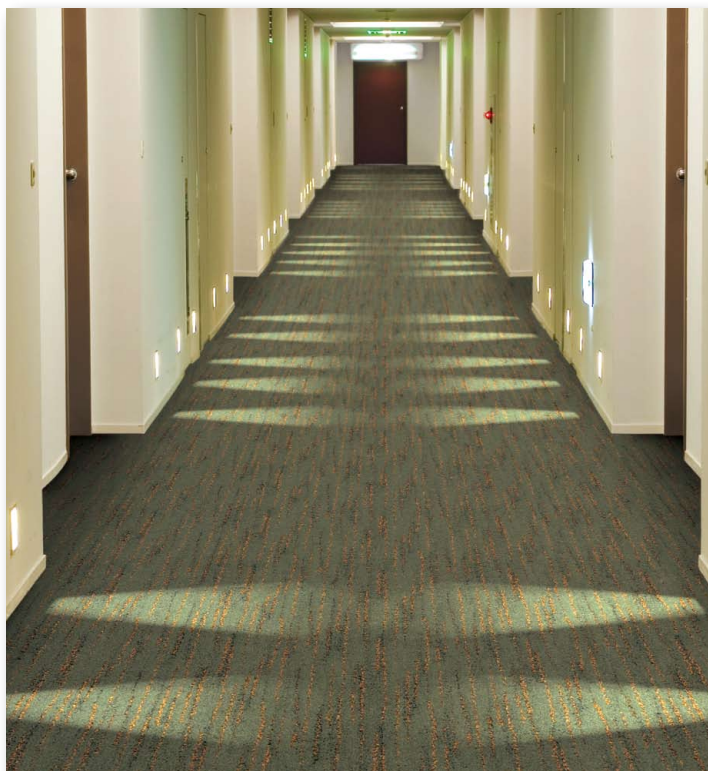
PRONYL XP  
EXTRA PERFORMANCE

Spontini	130	140	280	340	380	420
AB ca 4 m	○	○	○	○	○	○
Spontini	440	640	650	750	890	970
AB ca 4 m	○	○	○	○	○	○

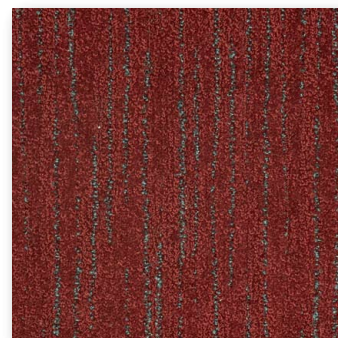
BM 02/09

# SPONTINI AB

## HOTEL



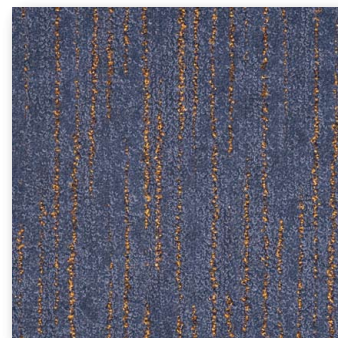
▲ 130 (400 cm)



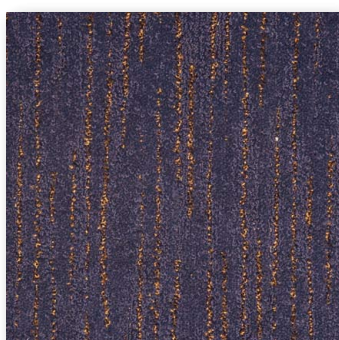
▲ 140 (400 cm)



▲ 280 (400 cm)



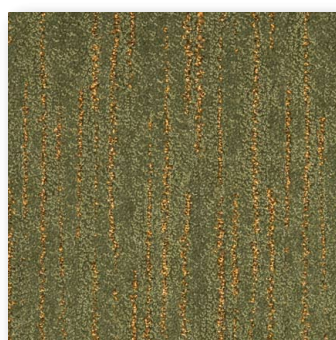
▲ 340 (400 cm)



▲ 380 (400 cm)



▲ 420 (400 cm)



▲ 440 (400 cm)



▲ 640 (400 cm)



▲ 650 (400 cm)



▲ 750 (400 cm)



▲ 890 (400 cm)



▲ 970 (400 cm)