

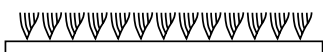
SAPHIR AB

PERFORMANCE

FABRICAGEMETHODE

Getuft 1/8" level cut-loop

TYPE



POOLSAMENSTELLING

100% polyamide IMPREL®
Gethermofixeerd

TUFTDOEK

non woven PES

RUG

Synthetische dubbele rug

POOLGEWICHT

ca. 1.270 gr/m²

TOTAAL GEWICHT

ca. 2.135 gr/m²

POOLHOOGTE

ca. 6 mm

TOTAAL HOOGTE

ca. 9 mm

AANTAL NOPPEN

ca. 176.400/m²

BREEDTE

400 cm

AANTAL KLEUREN

19

POOLDICHTHEID

0,137 g/cm³

STROLLTEST

<2 kV

WARMTEDOORLAATBAARHEID

0,16 m² K/W

LICHTECHTHEID

5-6

WATERECHTHEID

4-5

BIJZONDERHEDEN

U3 P3 E1 C0

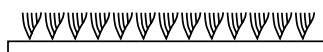
Homologation CSTB: 04/001

Vuilafstotend

MÉTHODE DE FABRICATION

Tuftée 1/8" level cut-loop

ASPECT



COMPOSITION DU VELOURS

100% polyamide IMPREL®
Thermofixé

SUPPORT

non woven PES

DOSSIER

Double dossier synthétique

POIDS DU VELOURS

ca. 1.270 gr/m²

POIDS TOTAL

ca. 2.135 gr/m²

HAUTEUR DU POIL

ca. 6 mm

HAUTEUR TOTALE

ca. 9 mm

NOMBRE DE POINTS

ca. 176.400/m²

LARGEUR

400 cm

NOMBRE DE COLORIS

19

MASSE VOLUMIQUE

0,137 g/cm³

STROLLTEST

<2 kV

RÉSISTANCE THERMIQUE

0,16 m² K/W

RÉSISTANCE À LA LUMIÈRE

5-6

RÉSISTANCE À L'EAU

4-5

CARACTÉRISTIQUES

U3 P3 E1 C0

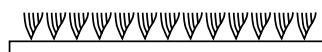
Homologation CSTB: 04/001

Protection anti-salissure

HERSTELLINGSVERFAHREN

Getuftet 1/8" level cut-loop

BILD



POLMATERIAL

100% Polyamid IMPREL®
Thermofixiert

TRÄGERMATERIAL

Vlies, PES

RÜCKENAUSRÜSTUNG

Synthetischer Zweitrücken

POLGEWICHT

ca. 1.270 gr/Qm

GESAMTGEWICHT

ca. 2.135 gr/Qm

POLHÖHE

ca. 6 mm

GESAMTHÖHE

ca. 9 mm

NOPPENZAHL

ca. 176.400/m²

BREITE

400 cm

FARBENZAHL

19

POLDICHTE

0,137 g/cm³

PERMANENT ANTISTATISCH

<2 kV

WÄRMEDURCHLASSWIDERSTAND

0,16 Qm K/W

LICHTECHTHEIT

5-6

WASSERECHTHEID

4-5

BESONDERHEITEN

U3 P3 E1 C0

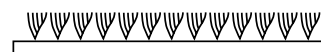
Homologation CSTB: 04/001

Faserschutz gegen Schmutz

MANUFACTURING PROCESS

Tufting 1/8" level cut-loop

ASPECT



PILE CONTENT

100% polyamide IMPREL®
Heatset

PRIMARY BACKING

non woven PES

SECONDARY BACKING

Synthetic backing

PILE WEIGHT

ca. 1.270 gr/m²

TOTAL WEIGHT

ca. 2.135 gr/m²

PILE HEIGHT

ca. 6 mm

TOTAL HEIGHT

ca. 9 mm

NUMBER OF KNOTS

ca. 176.400/m²

WIDTH

400 cm

NUMBER OF COLOURS

19

PILE DENSITY

0,137 g/cm³

STROLLTEST

<2 kV

THERMAL RESISTANCE

0,16 m² K/W

LIGHT FASTNESS

5-6

WATER RESISTANCE

4-5

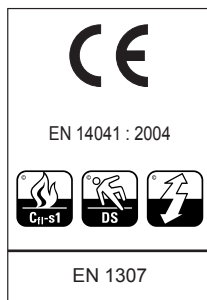
CHARACTERISTICS

U3 P3 E1 C0

Homologation CSTB: 04/001

Anti-soil protection

Onder voorbehoud van wijzigingen der technische specificaties - Sous réserve de modifications techniques - Unter Vorbehalt von Änderungen der technischen Daten - All rights reserved to alter technical specifications.

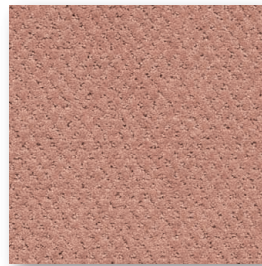


Saphir	15	16	17	21	31	32	36	38	39	43
AB ca 4 m	○	○	○	○	○	○	○	○	○	○
Saphir	44	51	52	54	69	75	93	97	99	
AB ca 4 m	○	○	○	○	○	○	○	○	○	○



SAPHIR AB

PERFORMANCE



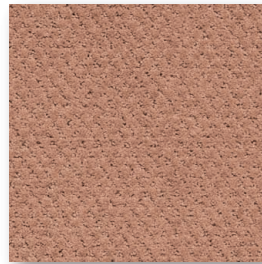
▲ 38 (400 cm)



▲ 31 (400 cm)



▲ 32 (400 cm)



▲ 36 (400 cm)



▲ 39 (400 cm)



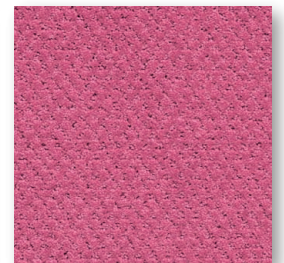
▲ 44 (400 cm)



▲ 52 (400 cm)



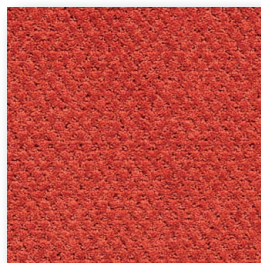
▲ 43 (400 cm)



▲ 69 (400 cm)



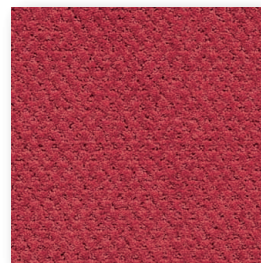
▲ 51 (400 cm)



▲ 54 (400 cm)



▲ 15 (400 cm)



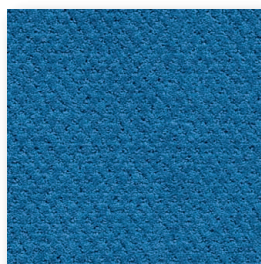
▲ 16 (400 cm)



▲ 17 (400 cm)



▲ 21 (400 cm)



▲ 75 (400 cm)



▲ 93 (400 cm)



▲ 97 (400 cm)



▲ 99 (400 cm)